

# Дух Святой приходит в тишине

Слова Надежды Петрушки

Музыка Петра Олейника

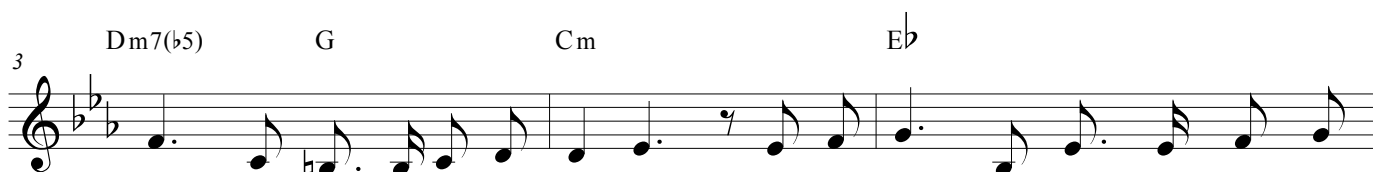
Con un senso di riverenza

Cm

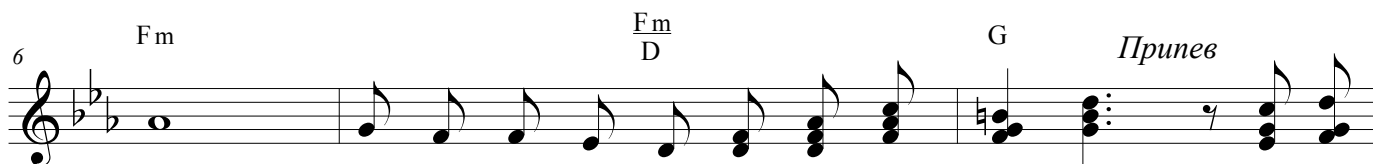
G  
H



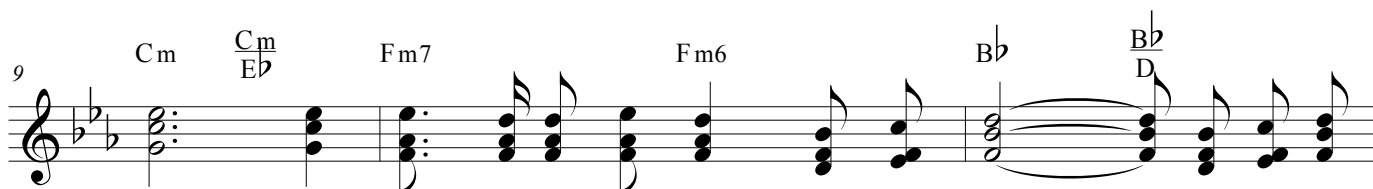
1. Дух Свя - той при - хо - дит в ти - ши - не. Ес - ли  
2. Бу - дет Бог бе - се - до - вать с то - бой, от - кры -



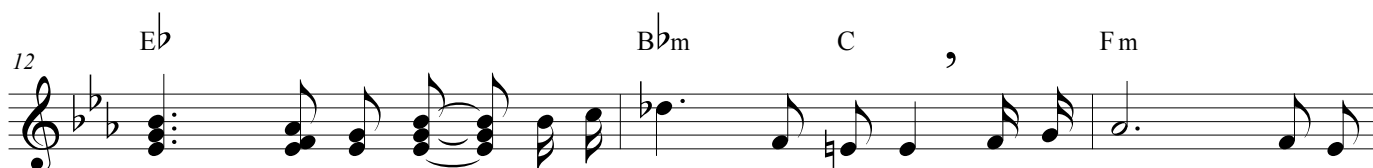
хо - чешь Гос - по - да пос - лу - шать, о - бра - тись к Не - му в прос - той мо - ль -  
вай пред Ним сво - и же - ла - нья. В ти - ши - не при - хо - дит Дух Свя -



бе, бу - дет на - сы - шать тво - ю Он ду - шу. В ти - ши -  
той, ис - пол - ня - ет Бог о - бе - то - ва - нья.



не ты си - лу о - бре - тешь. Дух Свя - той - ве - ли - ких



бла - Да - я - тель. Что се - го - дня се - ешь то пож - нешь. Не от -



ни - мет Пас - тырь бла - го - да - ти.